

Lean Six Sigma Yellow Belt

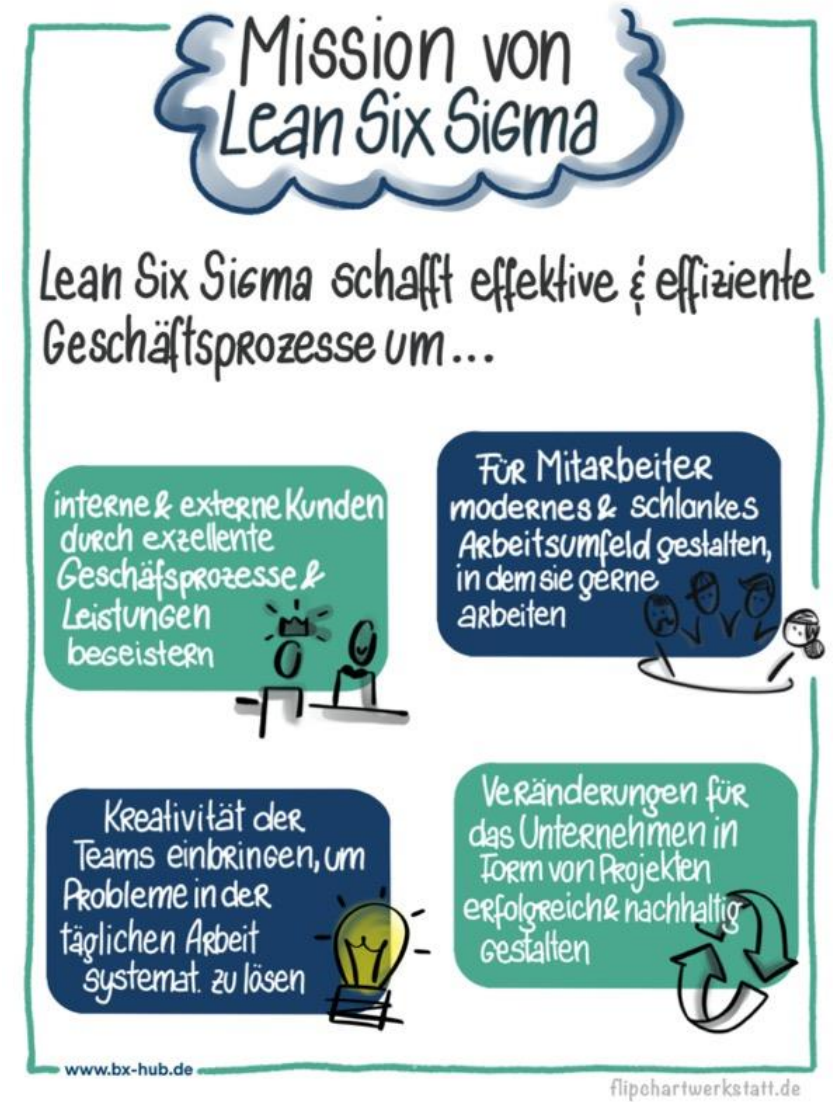
Vorschau der Trainingsunterlagen

info@bx-hub.de

+49 234 52007520

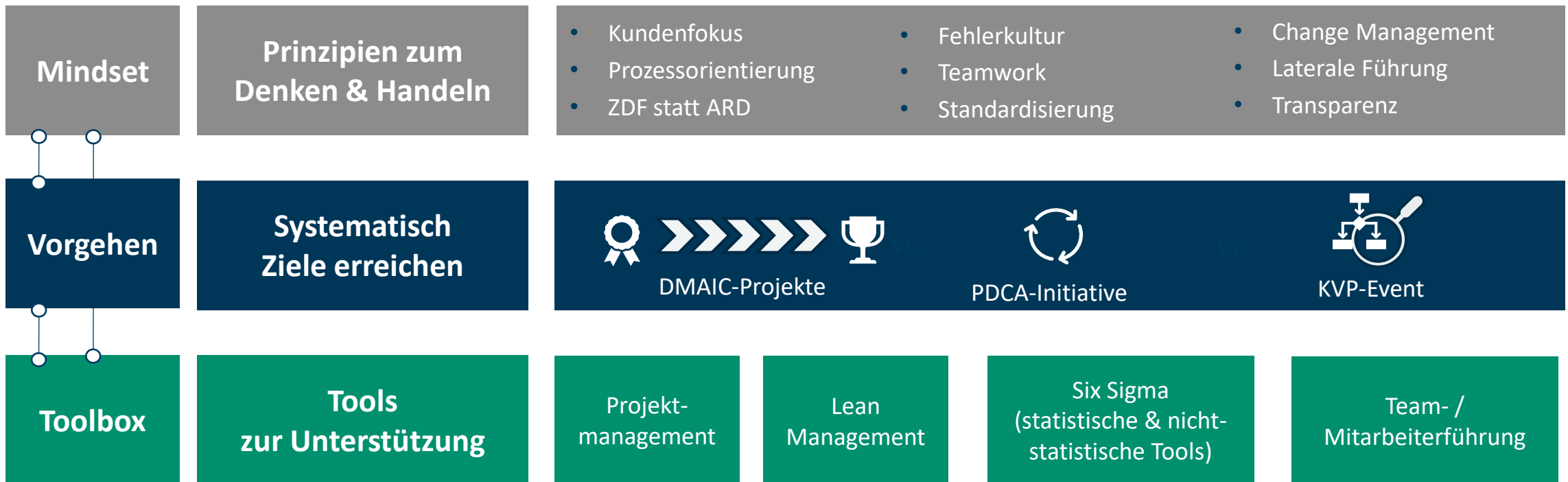
Mission von Lean Six Sigma

- Ein effektiver Geschäftsprozess erfüllt wirksam seinen Zweck, bzw. erfüllt die Anforderungen, die an den Prozess gestellt werden. Dieser Erfüllungsgrad sollte messbar / bewertbar gemacht werden, um eine Aussage über die Prozessgüte treffen zu können. Dazu ist es notwendig, die Anforderungen der internen und externen Kunden des Prozesses zu kennen.
- Ein effizienter Geschäftsprozess erreicht die Zielerreichung innerhalb definierter (Budget-) Grenzen, die vom internen Kunden (oft: Geschäftsführung) in Form von zeitlichen oder finanziellen Budgets vorgegeben werden. Je effizienter ein Geschäftsprozess, desto geringer ist der notwendige Input um Geschäftsziele zu erreichen.



Definition von Lean Six Sigma

Lean Six Sigma ist eine Kombination aus Lean Management und Six Sigma. Beide Methoden verfolgen die Verbesserung von Kundenzufriedenheit.



Das Wertstrom-Prinzip im Lean Management

- Alle wertschöpfenden, wertermöglichenden und nicht-wertschöpfenden Aktivitäten bei der Erstellung einer Dienstleistung definiert man als Wertstrom.



- Wertströme können in unterschiedlichen Formaten und Ebenen visualisiert werden. Häufig werden das Swimlane-Format und die Servicestromanalyse genutzt.
- Die Erfassung des Ist-Prozesses ist die Grundlage für eine Prozessoptimierung.